

Thank you for Download

-コメント-

ダウンロードいただきありがとうございます。
こちらは干支用戌のクラフト展開図になります。

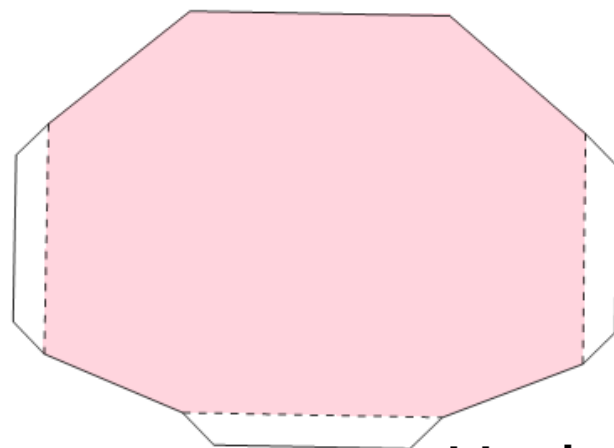
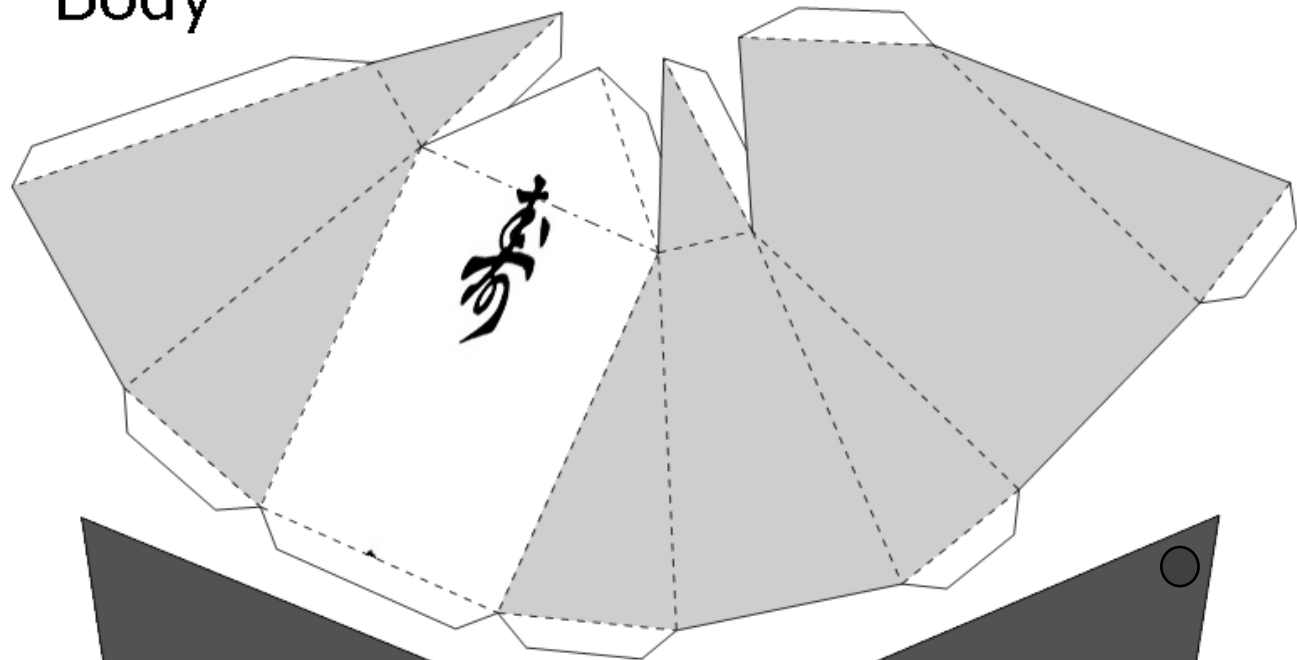
高さ約9cm, 奥行き5cmです。
A4のプリントでできる限界の大きさを設計しています。

-作り方-

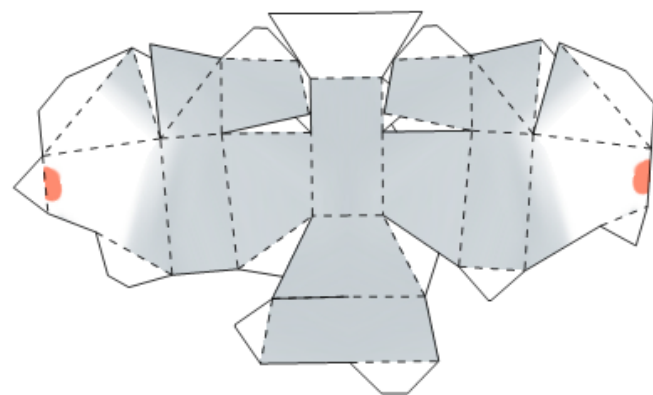
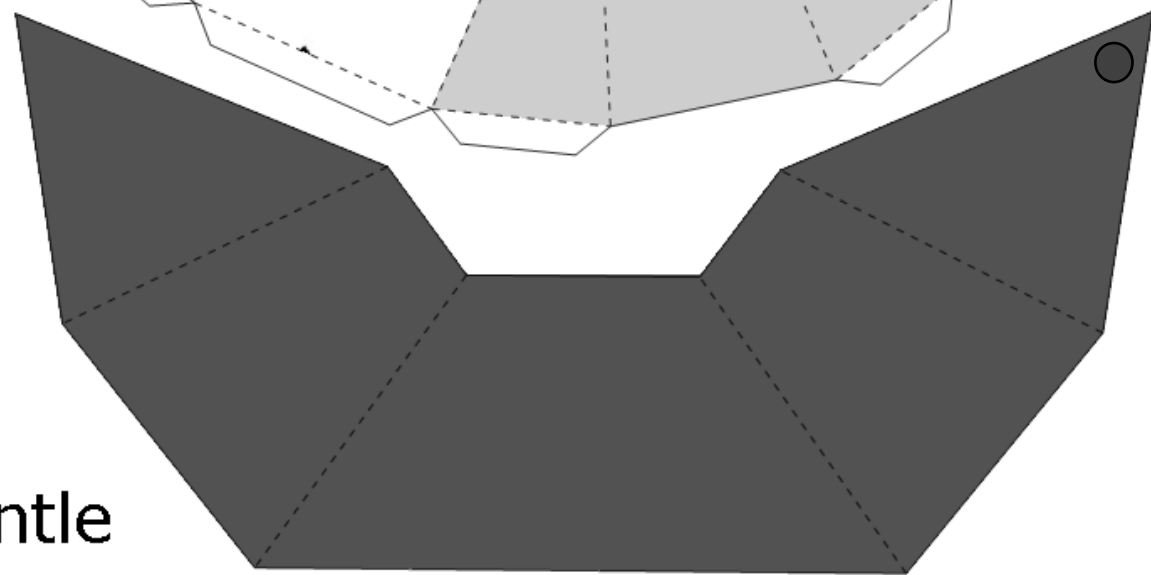
実践に沿って切り出し、点線 ---- を**山折り**、
一点鎖線 - · - を**谷折り**してください。

あとはのり代部分を接着すれば完成です。
頭部と体部分は分かれています。
お好みの角度にしてボンドで固定してください。
マントは○部分を接着してください。

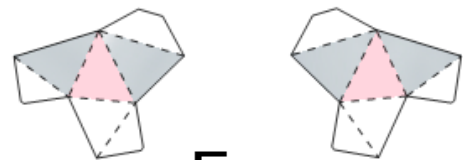
Body



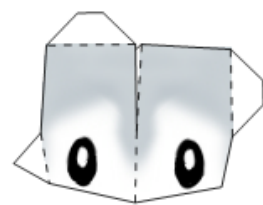
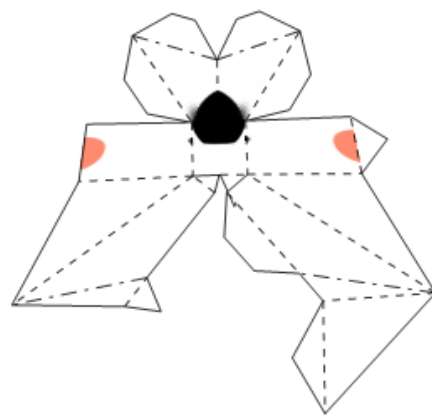
Under



Mantle



Ear



Head

完成例



お疲れ様でした！！